

# SÍNDROME METABÓLICO: DESENLACE O FINAL DE TUS MALOS HABITOS.



**AUTORES:** Camilo Batista Méndez, Andrea Díaz Herrera, Sofía Giraldo Araujo, Paula Guardo Gómez, Ana María Guzmán Fandiño, Adriana Martínez Zúñiga, Liliana Mercado Villamizar, Jorge Quintero Torres.

## RESUMEN

El síndrome metabólico (SM) es un conjunto de alteraciones metabólicas constituido por la obesidad de distribución central, la disminución de las concentraciones del colesterol unido a las lipoproteínas de alta densidad, la elevación de las concentraciones de triglicéridos, el aumento de la presión arterial y la hiperglucemia.



## INTRODUCCION

En el síndrome metabólico se imbrican alteraciones en el metabolismo glucolipídico, estados proinflamatorios y protrombóticos. El vínculo entre todas ellas se atribuye a la resistencia insulínica (RI), favorecida por el aumento de ácidos grasos libres, muchas veces relacionado con el sobrepeso.

Este estado provoca trastornos en la utilización de glucosa celular, así como desregulación de su producción hepática;

## OBJETIVOS DE LA INVESTIGACION

Discernir como las manifestaciones clínicas que existen entre el síndrome metabólico, la obesidad, y como se ven vinculadas con la DM2.

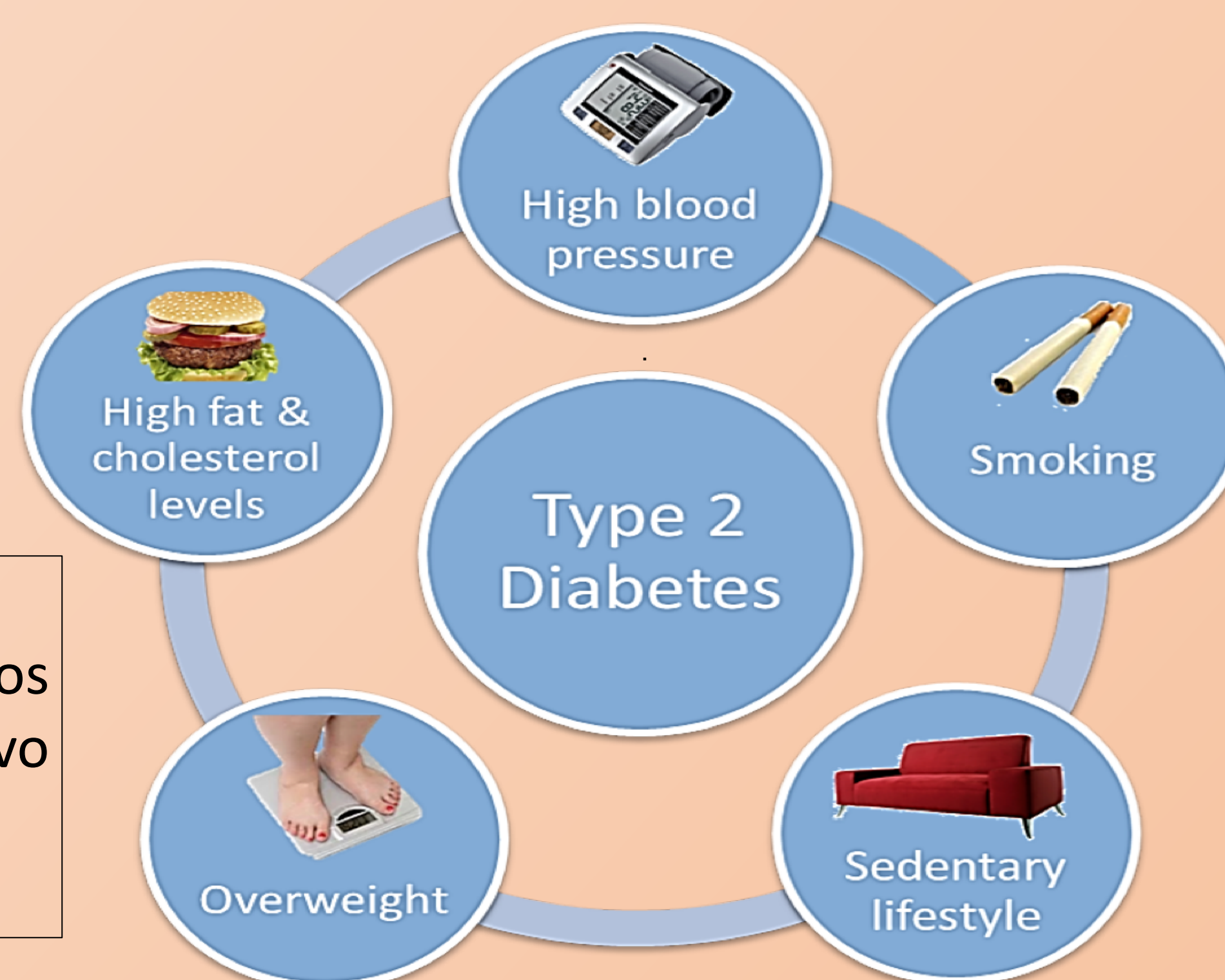
Comprender el principio de los mecanismos inmunológicos expresados en el proceso evolutivo de la DM2 en individuos con sobrepeso

## METODOLOGIA

La revisión de artículos y ensayos nos permitió evaluar los diferentes factores que se asocian con síndrome metabólico, con el análisis en conjunto de cada uno de estos, podemos poner como pilar central de este síndrome la resistencia a insulina y llegar a conclusiones puntuales de la descripción, epidemiología, fisiopatología, implicación inmunológica, prevención y tratamiento.

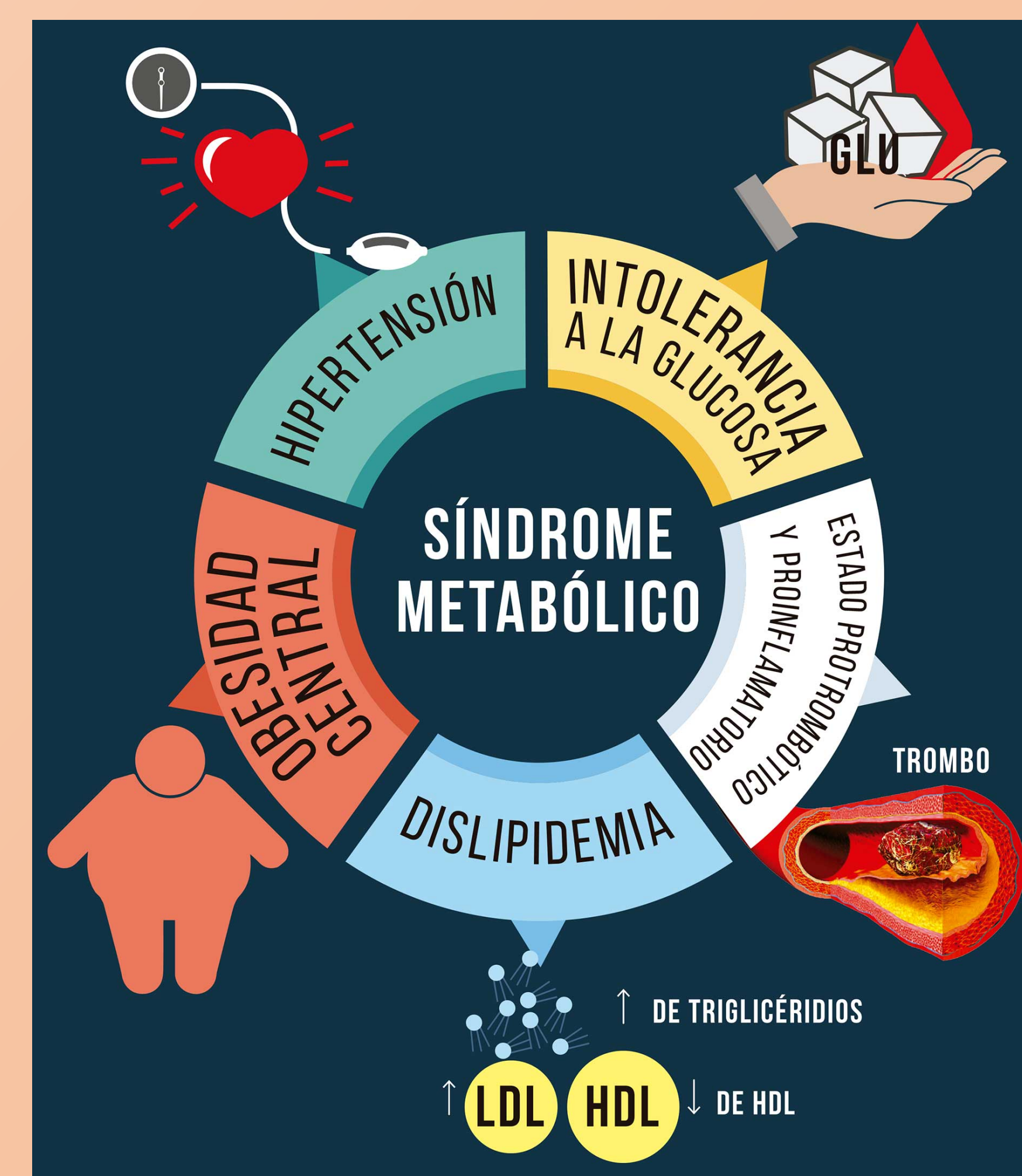
## EPIDEMIOLOGÍA

En Colombia, la prevalencia de Diabetes Mellitus tipo 2 (DM2) varía entre 4% y 8%, siendo menor en las zonas rurales (2%), de lo cual se desprende la importancia de factores ligados a los procesos sociales y económicos de urbanización, como dieta rica en calorías y disminución de la actividad física que pueden generar obesidad, la cual ocurre en más del 30% de los habitantes urbanos y Síndrome Metabólico presente en el 20-35% de la población.



## CONCLUSIONES

Algunos factores como la insulinoresistencia, las alteraciones del sistema inmune y la obesidad también tienen alto valor clínico en el estudio de un paciente que puede presentar un síndrome metabólico, permitiendo al médico examinador brindar el adecuado tratamiento en el paciente, lo cual puede afectar su estilo de vida que llevaba previamente a desarrollar la enfermedad.



## REFERENCIAS

- Barrera Sánchez LF, O. D. (2017). Prevalencia de síndrome metabólico en estudiantes universitarios de Tunja, . *Boyacá, Colombia, 2014.*, 81-93.
- Benito, F. G., Montero, J. F., & Ligorí, A. d. (2006). Prevención y tratamiento del síndrome metabólico. *Revista Española de Cardiología*, 46-52.
- Carlos, P. A. (2008). síndrome metabólico: definición, historia, criterios. *Colombia médica*, 96-106.
- CARLOS ANDRÉS PINEDA. (marzo de 2008). Síndrome metabólico: definición, historia, criterios. *Red de Revistas Científicas de América Latina y el Caribe, España y Portugal*, 39(1).